

VARIATEUR IMD

Mise à jour du système d'exploitation (OS)

1. Matériel nécessaire :

Un ordinateur avec un port série natif ou un adaptateur USB/Série certifié par Serad.

Un câble de communication CIMDP

Le logiciel iDPL correspondant à la version d'OS que vous souhaitez.



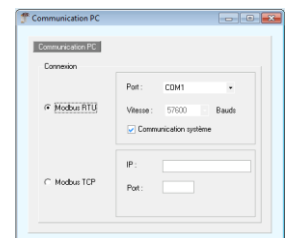
La mise à jour de l'OS effacera tous les paramètres et tâches mémorisés dans le variateur. Penser à faire une sauvegarde de votre projet avant de continuer.

2. Mise à jour de l'OS

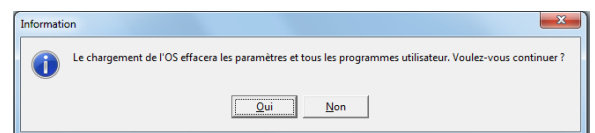


- Connecter le variateur au PC avec le câble CIMDP.
- Lancer le logiciel iDPL à partir du menu démarrer.

- Dans la fenêtre d'accueil, sélectionner **Annuler**
- Aller dans **Options \ Com PC** et vérifier le bon paramétrage du port de communication série.
- Aller dans **Options \ Accessibilité \ Paramètres avancés**
- Aller dans **Options \ Système d'exploitation**



- Dans la fenêtre qui s'ouvre cliquer sur **Oui**
- Le chargement de l'OS débute



- A la fin du chargement cliquer sur **OK**
- Puis cliquer de nouveau sur **OK**

